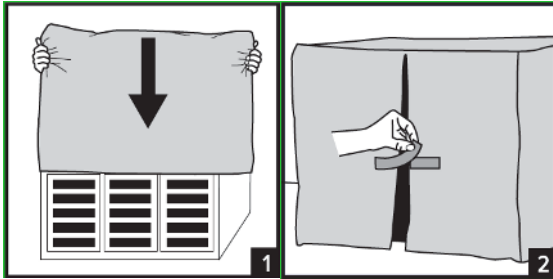


## AIR CONDITIONER COVER

### Central - Square

#### **INSTRUCTIONS:**



#### **INSTALLATION DETAILS:**

- Fits most square residential units.
- Protects air conditioner from damage caused by freezing water and debris.

#### **EASY TO USE:**

1. Be sure unit is clean and dry.
2. Place cover over compressor unit and pull down as far as possible.

#### **WARNING:**

- Damage to air conditioner system may occur if unit is operated while cover is on compressor unit. Remove cover before operating system.



*M-D Canada, a division of M-D Building Products*

**Headquarters**

5720 Ambler Drive, Mississauga, ON, L4W 2B1  
1-800-565-6653 | [service@mdteam.com](mailto:service@mdteam.com)

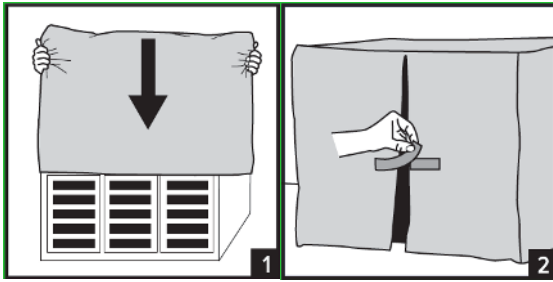
**Retail Distribution Center**

2994 Peddie Rd, Unit 2, Milton, ON L9T 6Y9  
1-888-908-1036 | [retailorders@mdteam.com](mailto:retailorders@mdteam.com)

## HOUSSE DE CLIMATISEUR

### Central - Carré

#### INSTRUCTIONS :



#### DÉTAILS POUR L'INSTALLATION :

- Convient à la plupart des unités résidentielles carrées.
- Protège le climatiseur des dommages causés par le gel de l'eau et les débris.

#### FACILE À UTILISER :

1. Assurez-vous que l'unité est propre et sèche.
2. Placez la housse sur l'unité du compresseur et tirez vers le bas aussi loin que possible.

#### AVERTISSEMENT :

- Des dommages au système de climatisation peuvent survenir si l'unité est utilisée alors que la housse est sur l'unité du compresseur. Retirez la housse avant de faire fonctionner le système.



*M-D Canada, une division de M-D Building Products*

*Siège social*

*Centre de distribution au détail*

5720 Ambler Drive, Mississauga (Ontario) L4W 2B1  
1 800 565-6653 | service@mdteam.com

2994 Peddie Road, Unit 2, Milton (Ontario) L9T 6Y9  
1 888 908-1036 | retailorders@mdteam.com